

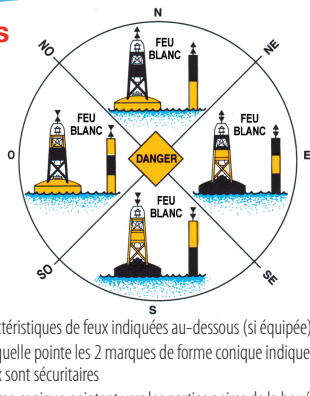


## Bouées cardinales

### Voyants



### Flash



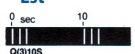
### Description

- Jaune et noir
- Feux blancs – caractéristiques de feux indiquées au-dessous (si équipée)
- La direction vers laquelle pointe les 2 marques de forme conique indique l'endroit où les eaux sont sécuritaires
- Les marques de forme conique pointent vers les parties noires de la bouée
- Lettre(s) – aucun nombre
- Matériel rétro réfléchissant blanc

### Nord



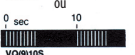
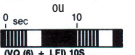
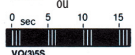
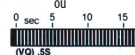
### Est



### Sud



### Ouest



TC-1003041



## Bouées spéciales

### Description

- La forme n'a aucune signification
- Peut porter des lettres : aucun nombre
- Les bouées d'avertissement, scientifiques et de mouillage peuvent porter un voyant qui consiste en un « X » jaune

### Avertissement

Une bouée d'avertissement balise des dangers comme des zones de tir, des pipelines sous-marins, des zones de régates, des bases d'hydravions et des zones où il n'existe aucun chenal.



### Renseignements

Une bouée de renseignements présente des renseignements comme des noms d'emplacements, de ports de plaisance, de terrains de camping, etc. Se fier aux renseignements illustrés à l'intérieur du carré orange.



### Endroit interdit

Une bouée d'endroit interdit signale une zone interdite aux embarcations.



### Scientifique

Une bouée de système d'acquisition de données océaniques recueille des données météorologiques et d'autres données scientifiques.



## Bouées cardinales et bouées spéciales

- Feux jaunes : caractéristiques de feux (si équipée)
- Matériel rétro réfléchissant de la même couleur si nécessaire; bouées blanches montreront matériel jaune

### Mouillage

Une bouée de mouillage balise le périmètre de zones de mouillage désignées. Consulter la carte marine pour connaître la profondeur des eaux.



### Amarrage

Une bouée d'amarrage sert à amarrer ou à immobiliser un navire. Sachez qu'un navire peut être amarré à une telle bouée.



### Obstacle

Une bouée d'obstacle balise les obstacles trouvés au hasard tels des petits hauts-fonds ou des rochers. Les renseignements relatifs à l'obstacle sont illustrés à l'intérieur du losange orange.



### Contrôle

Une bouée de contrôle indique des limites de vitesse, des restrictions de sillage, etc. Obéir à la restriction illustrée à l'intérieur du cercle orange.



### Plongée

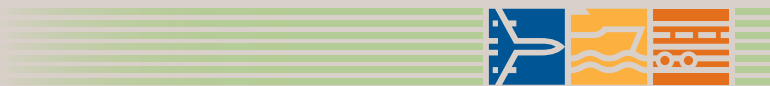
Une bouée de plongée signale une zone où des activités de plongée en scaphandre autonome ou autres sont en cours. N'est habituellement pas indiquée sur les cartes marines.



### Natation

Une bouée de natation balise le périmètre d'une zone réservée à la natation. Peut ne pas être indiquée sur les cartes marines.



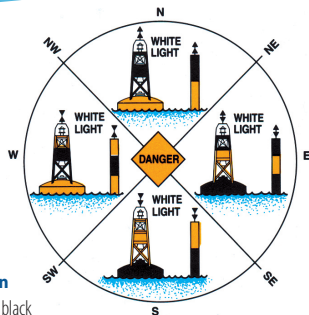


## Cardinal Buoys

### Topmarks



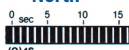
### Flash Groups



### Description

- Yellow and black
- White lights – flash characters indicated below (if equipped)
- The points of the 2 topmark cones tell you where to find safe water
- Topmark cones show where the black bands are placed on the buoy
- Letterhead – no numbers
- White retroreflective material

### North



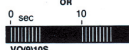
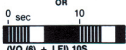
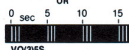
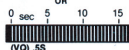
### East



### South



### West



TC-1003041



## Special Buoys

### Description

- Shapes have no special meaning
- May be lettered – no numbers
- Cautionary, scientific and anchorage buoys may display a yellow "X" topmark

### Cautionary



A cautionary buoy marks dangers such as firing ranges, underwater pipelines, race courses, seaplane bases and areas where no through channel exists.

### Information



An information buoy displays information such as locality, marina, campsite, etc. inside the orange square.

### Keep out



A keep out buoy marks areas your vessel may not enter.



An ocean data acquisition system buoy collects weather and other scientific data.

### Anchorage



An anchorage buoy marks the outer limits of designated anchorage areas. Consult the chart for water depth.

### Hazard



A hazard buoy marks random hazards such as shoals and rocks. Information is illustrated inside the orange diamond.

### Diving



A diving buoy marks an area where scuba or other such diving activity is in progress. It is not normally charted.

### Mooring



A mooring buoy is used for mooring or securing vessels. Be aware that when you see one, a vessel may be secured to it.

### Control



Obey the speed limits, wash restrictions, etc. illustrated inside the orange circle.

### Swimming



A swimming buoy marks the outer limits of swimming areas. It may not be charted.

# Cardinal Buoys and Special Buoys

- Yellow lights – flash characters (if equipped)
- Retroreflective material of the same colour as required markings; white buoys will display yellow material